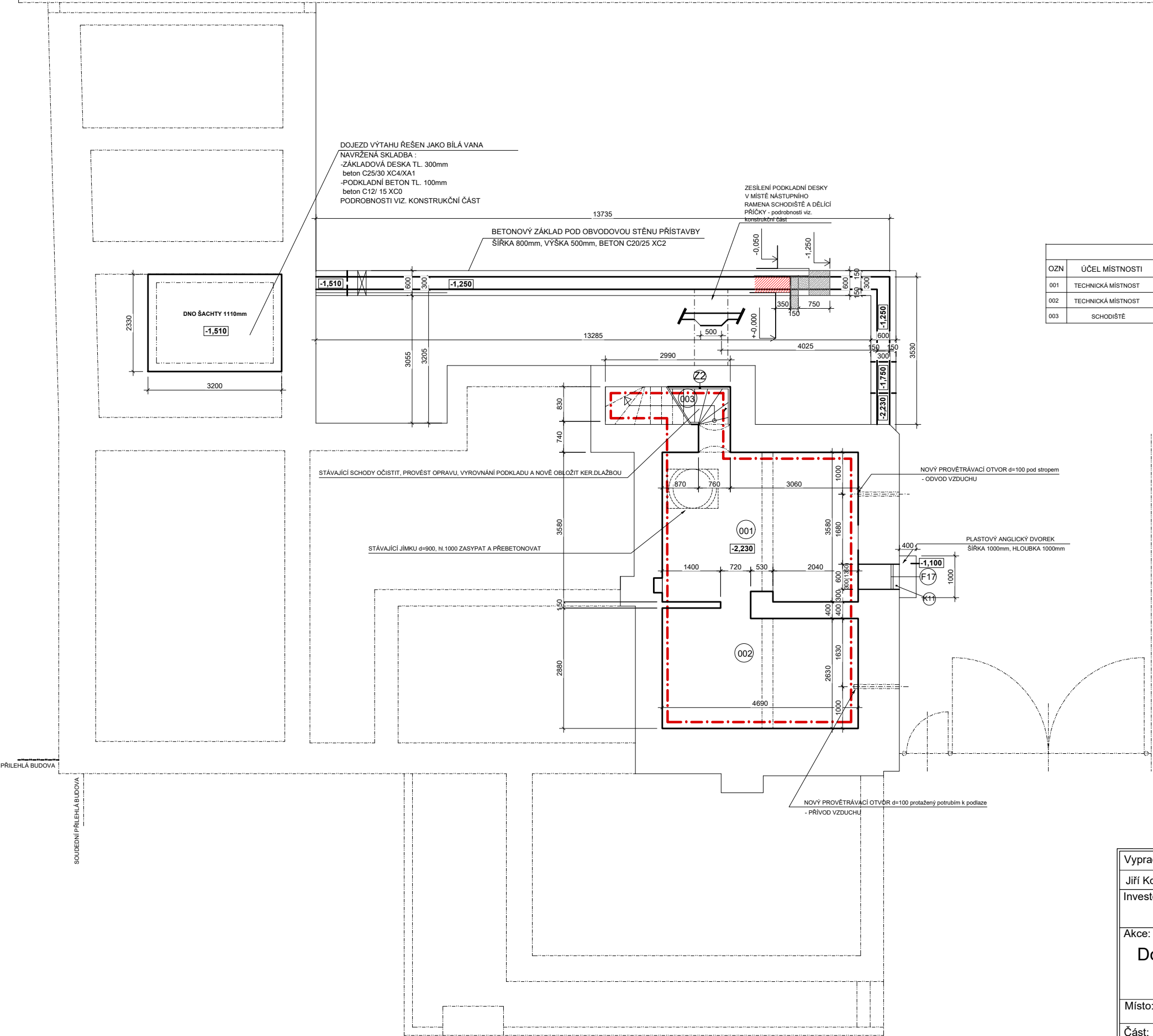


PŮDORYS SUTERÉNU (1.P.P.) , navržený stav



LEGENDA MÍSTNOSTÍ 1.P.P.						
OZN	ÚČEL MÍSTNOSTI	PLOCHA	SVĚTLÁ VÝŠKA	PODLAHA	STĚNY	STROP
001	TECHNICKÁ MÍSTNOST	17.35	1980	KER.DLAŽBA	OMÍTKA	OMÍTKA
002	TECHNICKÁ MÍSTNOST	12.92	1980	KER.DLAŽBA	OMÍTKA	OMÍTKA
003	SCHODIŠTĚ	2.64	3290-3700	KER.DLAŽBA	OMÍTKA	OMÍTKA

LEGENDA HMOT:

- ...STÁVAJÍCÍ KONSTRUKCE
- ...NOVÉ ZDIVO Z TVÁRNIC YTONG
- ...HRANICE POŽÁRNÍCH ÚSEKŮ

POZNÁMKY:

- PODLAHA - PO VYBOURÁNÍ STÁVAJÍCÍCH VRSTEV SE PROVEDE NOVÁ PODLAHA VE SKLADBĚ:
- KER.DLAŽBA SE SOKLEM
 - BET.MAZANINA 100mm
 - HYDROIZOLACE
 - BET.MAZANINA 100mm
 - ŠTĚRKOVÝ PODSYP 100mm
- STROP - PROVEDE SE NOVÁ OMÍTKA NA KER.PLETIVO
- STĚNY - OTLUČENÍ STARÉ OMÍTKY NA 100%, VYROVNÁNÍ PODKLADU,PROVEDENÍ NOVÉ VÁPENNÉ OMÍTKY(JÁDRO A ŠTUK)
- ZALOŽENÍ - PODROBNOSTI VIZ. KONSTRUKČNÍ ČÁST)

Vypracoval:		Zodp. projektant:	HIP:	M - PROject CZ s.r.o Zelený Pruh 52 140 00 - PRAHA 4	
Jiří Koflák		Ing. Lenka Žabková	Ing. Lenka Žabková		
Investor: ESET-HELP, z.s., Úvalská 3411/47, Strašnice, 100 00 Praha IČ: 62937260					
Akce: Domov se zvláštním režimem ESET				Datum:	5/2024
				Měřítko:	1:100
				Zak.číslo:	36/24
Místo: náměstí Smiřických 42/12, parc.č. 74/1, k.ú. Uhřetíněves				Změna:	
Část: D1.1. Architektoncko stavební řešení				Stupeň:	DPS
Obsah: Půdorys 1.pp - suterén - navržený stav				č. paré:	Číslo výkresu: D1.1.14